

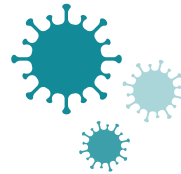
SOBRE EL VIRUS: Es una enfermedad respiratoria leve a severa.



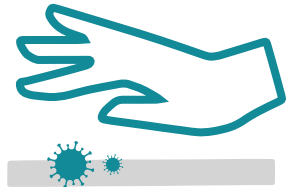
Wuhan, China

Fue encontrado por primera vez en Wuhan, China, a finales de 2019

Cómo se propaga:



Gotas de líquido que una persona tose o estornuda en el aire



Al tocar una superficie con virus y luego tocarse la boca, la nariz o los ojos.

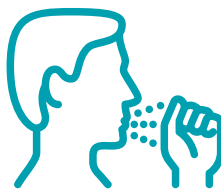
SÍNTOMAS



Ninguno a leve



Fiebre



Tos



Difficultades para respirar



Enfermedad respiratoria severa y en algunos casos, la muerte

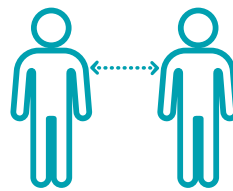
PREVENCIÓN



Lávese las manos con frecuencia



Evite tocar su ojos, nariz o boca



Distánciese de los demás, especialmente de personas que están enfermas.



Limpie las superficies con frecuencia.

QUIÉN ESTÁ EN RIESGO?

Si ha estado en un lugar donde las personas han estado enfermas con COVID-19, está en riesgo de infección.



Llame a su médico de cabecera:

1. Si ha estado en contacto con una persona que tenga COVID-19 y ha tenido fiebre, tos o dificultades para respirar

2. Si tiene estos síntomas y vive o ha viajado a una área con COVID-19